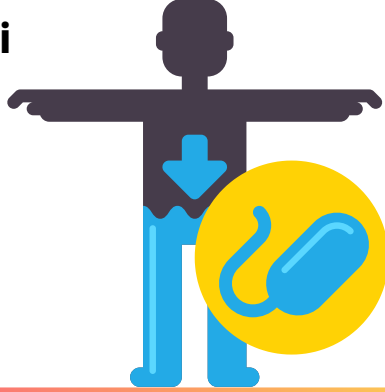
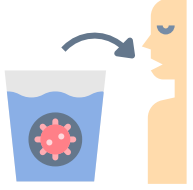


KOLERA ÖNLENEBİLİR VE TEDAVİ EDİLEBİLİR

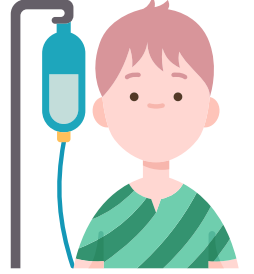
BULAŞ YOLU

- Kontamine suyun içilmesi
- Kontamine su ile yıkanan gıdaların yenilmesi



TEDAVİ

- Oral rehidratasyon sıvıları
- İntravenöz sıvılar
- Beş yaş altında çinko desteği
- Antibiyotik tedavisi
- Anne sütü alan bebekler emzirmeye devam edilmeli



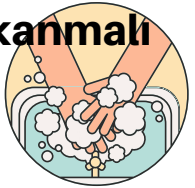
SEMPTOMLAR

- Sıklıkla asemptomatik
- Bulaştan sonraki birkaç saat veya beş gün içinde semptomlar başlar
- Erken dönemde bol sulu ishal, kusma, karın ağrısı, kas ağrısı, huzursuzluk ve sinirlilik,
- Ağır hastalarda kas krampları, elektrolit bozukluğu, taşikardi, mukozal kuruluk, hipotansiyon, kilo kaybı, idrarda azalama
- Şiddetli dehidratasyonda şok, koma ve ölüm



KORUNMA

- Kirli yüzeyler ve hasta eşyaları 1/10 çamaşır suyuyla temizlenmeli
- Ambalajlı sular kullanılmalı, temiz su veya klor yok ise su **en az bir dakika** kaynatılmalı
- Gıdaların yıkanmasında temiz su kullanılmalı
- Yemekler iyi pişirilmeli ve ağız kapaklı olarak saklanmalı
- Yemek hazırlamadan, yemek yemeden, çocukları beslemeden önce, tuvaletten sonra, hasta bakımı öncesinde ve sonrasında eller su ve sabunla yıkanmalı
- Eller yıkanamıyor ise %60 alkollü dezenfektanlar kullanılmalı



TANI

- Dışkı mikroskopisi

