

# AFET KAMPLARINDA HALK SAĞLIĞI HİZMETLERİ

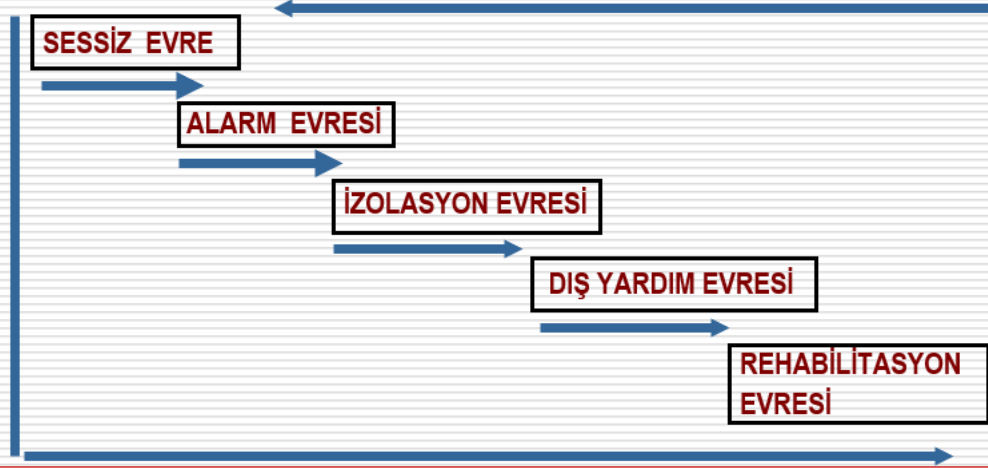
---



Prof. Dr. Recep AKDUR

# AFET YÖNETİMİ

## AFETİN EVRELERİ



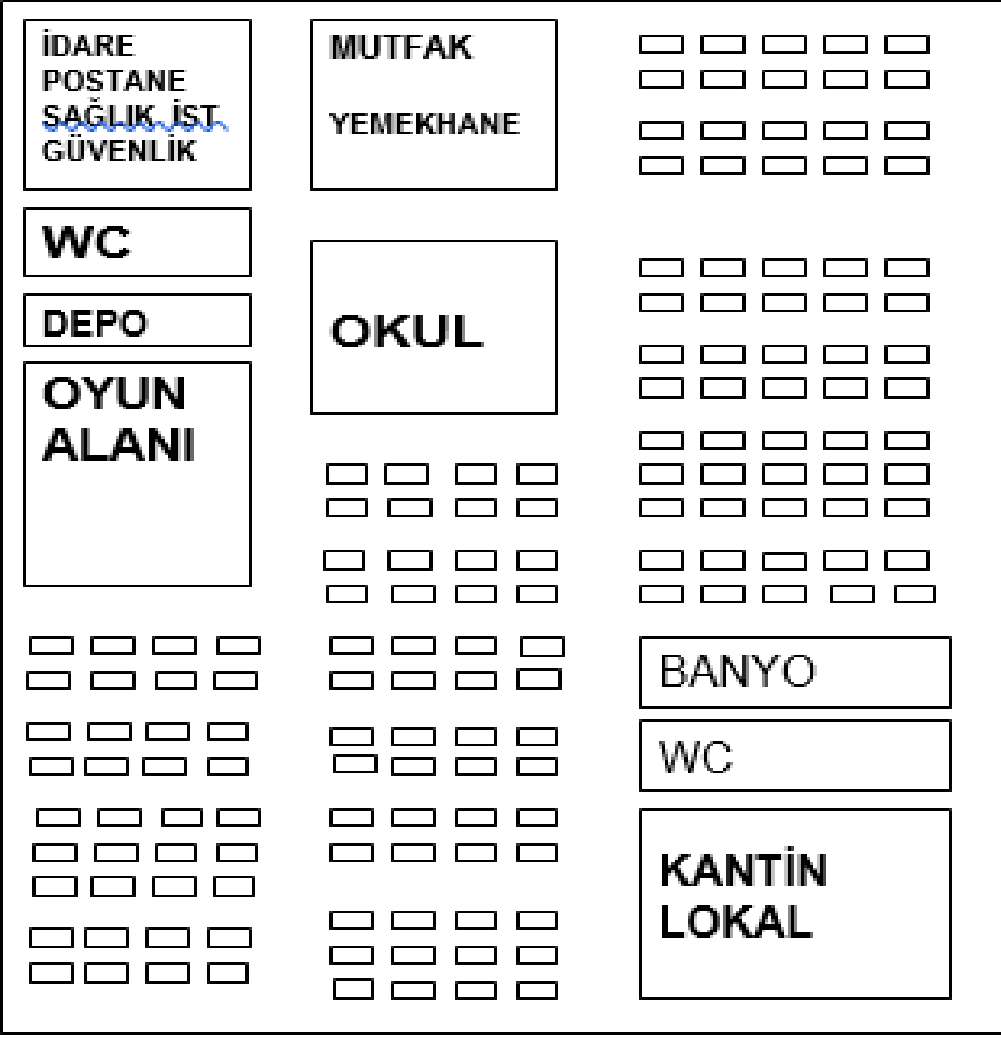
# KRİZ YÖNETİMİNDEN AMAÇ

---

- Yaşamın sürdürülmesi
- İkincil afetleri önlenme
- Tolumu geleceğe taşıma

**BU DA GEÇİCİ YERLEŞİMLERLE YAPILIR**

## ÇADIR KENTTE ARAZIYE YERLEŞME



1. Arazi seçimi/ özellikleri
2. Çadır/ Konteynerin özellikleri
3. Çadır yerleştirme
4. Su
5. Tuvalet
6. Beslenme
7. Isıtma
8. Çöp/Atık
9. Genel çevre

# ARAZİ SEÇİMİ

---

- ❑ 1000 KİŞİYE 3-4 HEKTAR ALAN
- ❑ İdeal olanı (tıpkı toplanma alanları gibi) önceden belirlenir/ kamu oyuna ilan edilir /bilinir
- ❑ Bataklık / yeraltı suyu seviyesi yüksek / yerüstü sularının drenajına uygun Hafif meyilli yamaçlar vadiler değil hafif meyilli yamaçlar
- ❑ Atık dökülmemiş/gürültü hava kirliliği koku
- ❑ Meteorolojik koşullardan etkilenmeyen rüzgar almayan/ sel basma- çığ düşme olasılığı olmayan
- ❑ Ulaştırması ve su teminine uygun
- ❑ Ana yol kenarı/ gürültü /kaza hava kirliliği
- ❑ Alt yapısı (yolları, tuvalet alanları, çadır alanları hazırlanır)

# ÇADIRLAR KONTEYNERLER

---

- ❑ Ailelerin tek tek kalacağı
- ❑ Isı ışık ve ses izolasyonu yapma kabiliyeti olan
- ❑ Doğal havalandırmaya ve ısıtmaya uygun
- ❑ Her kişiye 3-3,5 metrekarelik alanı 10 m<sup>3</sup> hacim sağlamalı  
Beş kişilik bir aileye 15 m<sup>2</sup> alan sağlamalı
- ❑ Doğal hava değişimine olanak veren 30 m<sup>3</sup> /saate iki kez değiştirebilecek nitelikte olmalı

# ÇADIR YERLEŐTİRME



- ❑ 10 metre genişliğinde yol
- ❑ Yüzey mıcır/asfalt vb malzeme ile kaplanmalı
- ❑ Çadır alanı 40 cm yüksek olmalı
- ❑ Çadırlar yol kenarına yoldan 2 m uzak ve sıralar halinde dizilmeli
- ❑ Çadırlar arasında en az 8 metre mesafe olmalı
- ❑ Yollar ve çadırlar aydınlatılmalı

# ÇADIR KENTLERDE BULUNMASI GEREKEN SOSYAL TESİSLER

---

- Mutfak- yemekhane
- Tuvaletler
- Banyolar
- Çamaşırhaneler
- Yönetim (İdare, sağlık istasyonu, haberleşme, güvenlik)
- Lokal (toplanma, eğleme)
- Okul çadırları
- Spor alanları



ERZİNCAN 13 Mart 1992



17.02.2023

AKDUR Afet Kamplarında Halk sađlıđı  
Hizmetleri

9





# 2011 Van Depremi

17.02.2023

AKDUR Afet

Hizmetleri





17.02.2023



AKDUR Afet Kamplarında Halk sađlıđı Hizmetleri



11





17.02.2023

AKDUR Afet Kamplarında Halk sađlıđı  
Hizmetleri

12

# ÇADIRLARDA ISITMA

---

- ❑ Borusuz ısıtma aracı asla kullanılmamalı
- ❑ Elektrikli ısıtma tercih edilmeli
- ❑ Katı yakıt için uygun soba olmalı
- ❑ Uygun kurulmalı
- ❑ Uygun yakılmalı
- ❑ KARBON MONKSİT ZEHİRLENMESİ
- ❑ PARLAMA PATLAMA
- ❑ YANIKLAR
- ❑ YANGIN

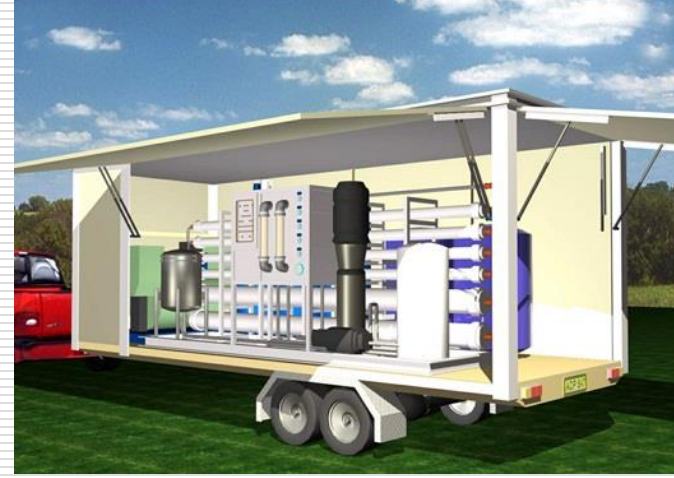
# SU SAĞLAMA

---

BİREYSEL KOLORLAMA PRATİK DEĞİL MERKEZİ KLORLAMA YAPILMALI/KLORLAMADA SIVI KLOR KAYNAKLARI(SODYUM HİPOKLİRİT) TERCİH EDİLMELİ

- Şebekeden emin oluncaya dek ambalajlı su
- Arazöz /su tankeri mutlaka klorlanmalı
- Musluklar her bir çadıra en uzak 100 metre
- Su tankerleri ile taşıma kamp girişimde klorlama
- Olanaklı ise mobil arıtma cihazları
- Şebeke devreye girdiğinde bir süre süper klorlama

# MOBİL SU SAĞLAMA ARAÇLARI



# AFETTE SU MİKTARLARI

---

Gün /kişi/litre

- İlk 24-48 saat 3-4
- İlk hafta 7
- Bir-iki ay 15-20
- İlk altı aya 40
- Geçici yerleşimler 75



# BESLENME

---



# BESLENME



Musa Sadulayev / AP

KASIM 1999 MARMARA

- ❑ Mutlaka merkezi mutfak
- ❑ Yemekhanede toplu beslenme
- ❑ Çadırlara aile için yemek dağıtma tehlikeli



# ISLAK ALANLAR

---

- ❑ 20-25 kişiye bir yıkanma musluğu
- ❑ 100 kişiye banyo kabini
- ❑ 50 kişiye bir duş kabini
- ❑ amaşırhane



# ATIKLAR

---

## EN KISA SÜREDE BİR ÇEVRE VE ÇÖP KOMİTESİ KURULMALI

- Kapalı kaplara/poşetlere toplanmalı
- 4-8 Çadıra (25-50 kişi) 50-100 litre hacimli çöp konteynerleri Yoksa her çadıra bir çöp poşeti
- Her iki durumda da poşetler tercih edilmeli
- 60-100 metre uzakta yeterince büyüklükte çukur açılmalı
- Hacim küçültmek için kontrollü yakma yapılabilir
- Toprakla kapama yapılmalı

# TUVALETLER

---

- ❑ Sahra/açık çukurlu hela/hareketli kabin (50 kişiye 3 metre çukur) Her 25 kişiye bir kabin
- ❑ Sulu çukurlu/ fosseptikli hela (vidanjör)
- ❑ Arıtmaya bağlı sulu çukurlu/ fosseptikli hela
- ❑ Kanalizasyona bağlı hela

# KAYITLAR/FORMLAR

---

- ❑ Nüfus derhal kayıtlanmalı(Geçici Barınma Merkezi Halkı Tespit formu)
- ❑ Aşı /tarama /poliklinik ve benzeri tüm hizmetler ilgili formlarla kayırt altına alınmalı
- ❑ Yapılan tüm işler kayıt altına alınmalı

**BÖYLE ZAMANLARDA GEREKSİZ /AYRINTILI BİRÇOK BİLGİ İSTENİYR/TOPLANIYOR MAALESEF YAPACAK BİRŞEY YOK**

# TARAMALAR

---

HERE BİRİ İÇİ AYRI BİR KOMİTE EKİP

- Gebeler
- Engelliler
- Yaşlılar
- Çocuklar
- SEMPTAMATOLOJİK SÜRVEYANS
- OLASI SALGINLARA DİKKAT(ENTERİTLER)

# AŐILAR

---

- Depreme özel aŐı /aŐı takvimi yoktur
- Olađan dđnemdeki tđm aŐılar/ daha titiz davranmak gerekir
- Tetanoz aŐısı
- Hepatit aŐısı
- Pnđmoni-grip aŐısı



# HAVYAN VE HAŐERE KONTROLÜ

---

- Uyuz
- Sivrisinek/alan jitelere uzak seğıilmeli
- Karasinek öpler gübreler kontrol edilmezlik
- Akrep arazi seğıilirken dikkat edilmeli
- Yılan
- Başıboş köpek kurt ve tilki

# KAZALAR

---

- ❑ Karbon monoksit zehirlenmesi
- ❑ Düşmeler/uygunsuz çadır yerleştirmeleri
- ❑ Yangınlar
- ❑ Su basması
- ❑ Elektrik çarpmaları
- ❑ Trafik kazaları

# POLİKİNİK HİZMETLERİ

---

Tüm işlemler kayıtlanmalı

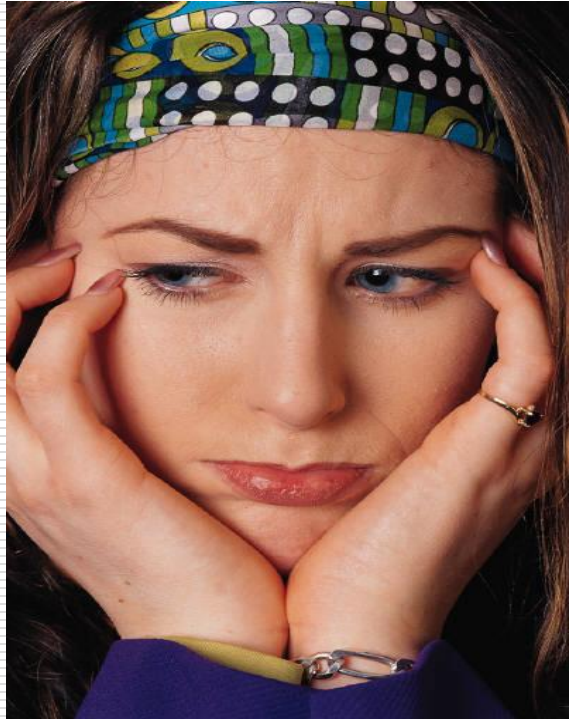
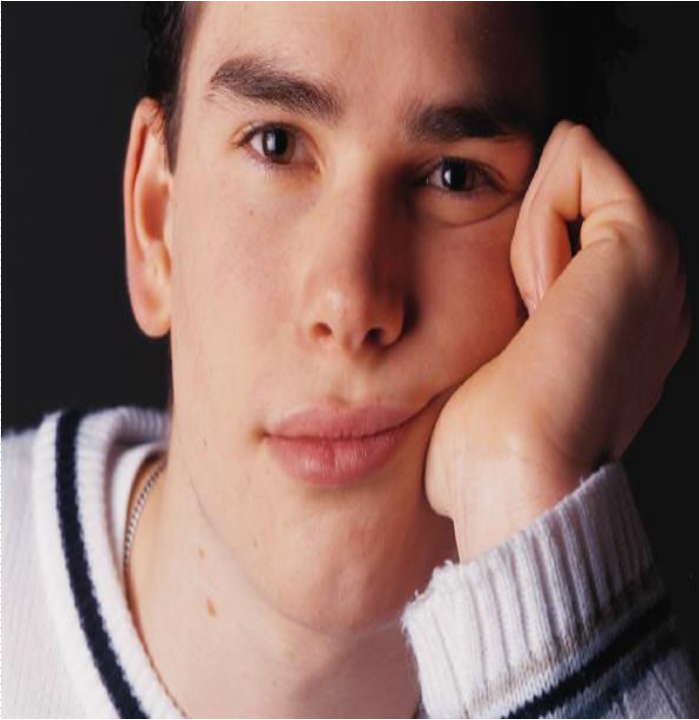
Eve/ çadıra hizmet istekleri/ gece gereksiz acil müracaatlar

Çatışmalara neden olmadan çözülmeli

Ambulans Hizmetleri

# POST TRAVMATİK SENDROM

BİRİNCİ DERECE YAKININI KAYBEDENLER İLE EKSTREMİTE KAYBETMİŞ OLANLARA DİKKAT



---

# TEŞEKKÜRLER